



Enrichment Opportunities

at Pioneer Elementary



Schoolwide

Who: All Students

What: Focused on giving students extra opportunities to discover and explore STEAM-related topics outside the core curriculum.

How: 45 minute lessons in the STEAM Lab, every other week.

Daily STEAM

Who: Kinder through third grade students who could benefit from higher levels of instruction in STEAM related fields. *This program is not limited to students who have been identified as highly capable.*

What: Project based learning units in STEAM related fields.

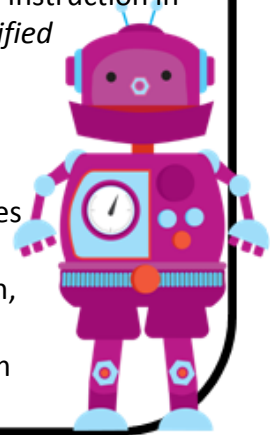
How: 30 minutes daily

Highly Capable

Who: Students who have been identified as possessing unique talents & capabilities in a specific area. If you think your child would fit this criteria, see below.

What: Challenging activities focused on critical thinking, creativity, communication, and collaboration to foster student development.

How: one 45-minute, independent study session per week, as well as in-classroom support throughout the week.



What is STEAM?

S	T	E	A	M
c	e	n	r	a
i	c	g	t	t
e	h	i		
n	n	n		
c	e	e		
e	o	r		
	r	r		
	i	i		
	g	g		

Other Enrichment Opportunities

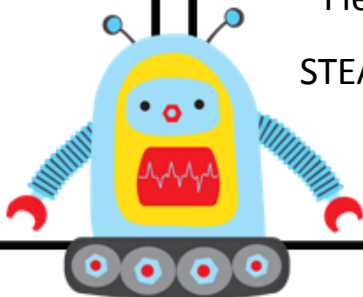
Monthly Family STEAM Challenges

Pacific Science Center

Run For Fun

Field Trips

STEAM Night



For More Information...

Highly capable referral forms are available in Pioneer Elementary Office.

Highly Capable & Schoolwide Enrichment Teacher
Camille Jones

cjones@qsd.wednet.edu
(509) 787-1595

Oportunidades



enriquecimiento

escuela Pioneer



Escuela Amplia

Quien: Todos los estudiantes

Que: El foco principal de enriquecimiento de todos el grupo descubrir explorar temas relacionado con STEAM fuera del plan de estudios básicos.

Como: 45 minutos dos veces por mes

STEAM Diario

Quien: alumnos de primer a tercer grado que podría beneficiarse de mayor niveles de instrucción con lo relacionado de STEAM. *Este programa no se limita a los estudiantes que han sido identificados como de alta capacidad.*

Que: Unidades de proyectos con lo relacionado de STEAM.

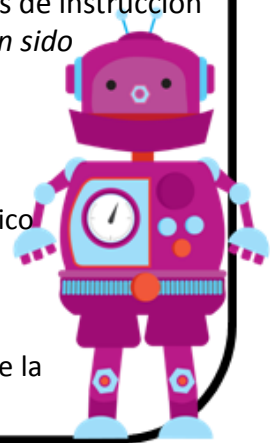
Como: 30 minutos, todos los días

Alta Capacidad

Quien: Los estudiantes quienes han sido identificados a como a pósesse un talento único y capaces. Si piense que su estudiante conozca este criterio, contacta a la escuela.

Que: Actividades de enriquecimiento desafiantes que fomenten el desarrollo de los estudiantes con pensamiento critico, creatividad, comunicación, y colaboración.

Como: 45 minutos una vez por semana, además de apoyo en su salón por lo demás de la semana.



Que es STEAM?

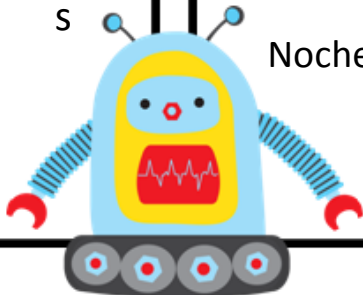
S
c
i
e
n
c
i
a

T
e
c
n
o
l
o
g
í
a

E
n
g
e
n
i
e
r
í
a

A
r
t
e

M
a
t
e
m
á
t
i
c
a
s



Otras oportunidades enriquecimiento

STEAM retos del mes
en casa

Pacific Science Center

Run For Fun

Salidas de campo

Noche de STEAM

Para mas informacion...

Formas de referencia de alta capacidad estan disponibles en la oficina de pioneer.

**Maestra de
enriquecimiento y
capaces altos**

Camille Jones

cjones@gsd.wednet.edu

(509) 787-1595